

Hotel am Schlosspark

Neuwieder Weg 1
18273 Güstrow

Tel: +49 3843 277960
Fax: +49 3843 245992

info@hotel-am-schlosspark-guestrow.de
<http://www.hotel-am-schlosspark-guestrow.de>

Fotos zur Einrichtung



Hotel am Schlosspark

©Annette Rösler

102 Parkplatz



Parkplatz

©Anne Wilken

102.101 Es ist ein Parkplatz vorhanden.

102.201 Es ist mindestens 1 Parkplatz für Menschen mit Behinderung vorhanden.

102.102 Es gibt 2 Stellplatz/-plätze für Menschen mit Behinderung.

102.104 Stellplatzbreite: 345 cm

102.105 Stellplatzlänge: 550 cm

102.109 Der Parkplatz ist von der Oberflächenbeschaffenheit her erschütterungsarm und leicht begeh- und befahrbar (z.B. Asphalt, engfugige Platten, etc.).

102.108 Entfernung des Stellplatzes/der Stellplätze für Menschen mit Behinderung zum Eingangsbereich: 20 m

102.103 Der Stellplatz / die Stellplätze für Menschen mit Behinderung ist/sind gekennzeichnet.

104 Eingangsbereich



Automatiktür Eingang
in das Hotel

©Annette Rösler



Eingangsbereich

©Anne Wilken



Eingangsbereich

©Anne Wilken



Eingangsbereich

©Anne Wilken



Eingangsbereich

©Anne Wilken



Eingangsbereich

©Anne Wilken

104.101 Name bzw. Logo des Betriebes/der Einrichtung sind von außen klar erkennbar.

104.102 Der Eingangsbereich ist visuell kontrastreich zur Umgebung abgesetzt.

104.104 Der Eingangsbereich ist nicht durch einen taktil wahrnehmbaren Bodenbelagswechsel erkennbar.

NEU Der Eingang / Zugang ist nicht stufenlos möglich.

206.100 Eingangstür

206.101 Ist die Tür eine Karussell- oder Rotationstür? Nein

206.103 Lichte Breite des Durchgangs: 200 cm

206.103.2 Art der Tür: Zweiflügel

206.104 Die Tür wird ohne eigenen Kraftaufwand (Drücker, Lichtschranke, Bewegungsmelder etc.) geöffnet.

206.105 Die Tür bzw. der Türrahmen ist visuell kontrastreich zur Umgebung abgesetzt.

206.106 Glastüren sind mit Sicherheitsmarkierungen in Höhe von 40–70 cm und 120–160 cm gekennzeichnet.

206.109.1 BREITE der kleineren Bewegungsfläche vor/hinter der Tür: 250 cm

206.109.2 TIEFE der kleineren Bewegungsfläche vor/hinter der Tür: 150 cm

206.108 Höhe der Türschwelle: 0 cm

105 Schalter/Tresen/Kasse



Rezeption des Hotel
am Schlosspark

©Annette Rösler



Rezeption des Hotel
am Schlosspark

©Annette Rösler

105.111 Die Gehbahn von der Eingangstür zum Schalter/Tresen/zur Kasse ist nicht mit visuell kontrastreichen Markierungen (z.B. Teppich) gekennzeichnet.

105.112 Die Gehbahn von der Eingangstür zum Schalter/Tresen/zur Kasse ist nicht mit taktil erfassbaren Markierungen (z.B. Bodenindikatoren) gekennzeichnet.

105.103 Der Schalter/Tresen/die Kasse ist von der Eingangstür aus direkt sichtbar.

105.104 BREITE der Bewegungsfläche vor dem Schalter/Tresen/der Kasse: 300 cm

105.104 TIEFE der Bewegungsfläche vor dem Schalter/Tresen/der Kasse: 300 cm

105.108 Der Schalter/Tresen/die Kasse ist an der höchsten Stelle 115 cm hoch.

105.108 Der Schalter/Tresen/die Kasse ist an der niedrigsten Stelle 90 cm hoch.

105.109 Es ist eine andere, gleichwertige Kommunikationsmöglichkeit im Sitzen vorhanden.

105.106 Ist ein Kassendurchgang vorhanden? Nein

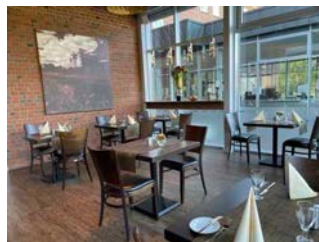
105.107 Ist das Kassendisplay/die Preisangabe an der Kasse gut erkennbar (z.B. groß oder schwenkbar)?
Nicht Anwendbar

106 Restaurant Wallenstein



Restaurant
Wallenstein

©Anne Wilken



Restaurant
Wallenstein

©Anne Wilken



Restaurant
Wallenstein

©Anne Wilken



Restaurant
Wallenstein

©Anne Wilken



Restaurant
Wallenstein

©Anne Wilken



Restaurant
Wallenstein

©Anne Wilken

206.100 Tür zum Speiseraum

206.101 Ist die Tür eine Karussell- oder Rotationstür? Nein

206.103 Lichte Breite des Durchgangs: 93 cm

206.103.2 Art der Tür: Einflügel

206.104 Die Tür wird mit eigenem Kraftaufwand geöffnet.

206.105 Die Tür bzw. der Türrahmen ist visuell kontrastreich zur Umgebung abgesetzt.

206.106 Sind Glastüren (Ganzglastüren) mit Sicherheitsmarkierungen in Höhe von 40–70 cm und 120–160 cm gekennzeichnet? Nicht Anwendbar

206.109.1 BREITE der kleineren Bewegungsfläche vor/hinter der Tür: 140 cm

206.109.2 TIEFE der kleineren Bewegungsfläche vor/hinter der Tür: 300 cm

206.108 Höhe der Türschwelle: 0 cm

106.201 Breite des schmalsten Durchgangs im Raum: 120 cm

106.202 Es sind keine Hindernisse, z.B. in den Raum ragende Gegenstände, vorhanden.

106.401 Es sind unterfahrbare Tische (Maximalhöhe 80 cm, Unterfahrbarkeit in einer Höhe von 67 cm und einer Tiefe von 30 cm) vorhanden.

106.401 Anzahl: ca. 16 Tisch/Tische

106.402 Es gibt Tische mit heller und blendfreier Beleuchtung.

106.402 Anzahl: ca. 16 Tisch/Tische

106.403 Es sind Tische vorhanden, an denen keine Lampen stehen oder hängen, die das Gesichtsfeld bzw. den Blickkontakt stören.

106.403 Anzahl: ca. 16 Tisch/Tische

106.404 Es gibt keine Sitzbereiche mit geringen Umgebungsgeräuschen.

106.500 Speisekarte

106.501 Die Schrift der Speisekarte ist schnörkellos und visuell kontrastreich gestaltet.

106.503 Es ist keine Speisekarte in Großschrift vorhanden.

106.504 Die Speisen werden sichtbar präsentiert.

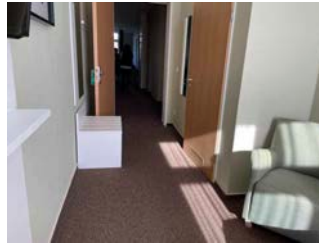
Schlafräum

107 Schlafräum 315



Schlafräum 315

©Anne Wilken



Schlafräum 315

©Anne Wilken



Schlafräum 315

©Anne Wilken



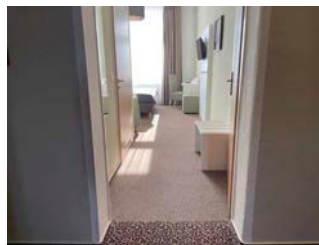
Schlafräum 315

©Anne Wilken



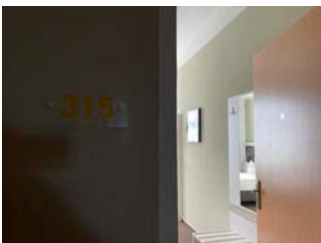
Schlafräum 315

©Anne Wilken



Schlafräum 315

©Anne Wilken



Schlafräum 315

©Anne Wilken

206.100 Tür zum Schlafräum

206.101 Ist die Tür eine Karussell- oder Rotationstür? Nein

206.103 Lichte Breite des Durchgangs: 94 cm

206.103.2 Art der Tür: Einflügel

206.104 Die Tür wird mit eigenem Kraftaufwand geöffnet.

206.105 Die Tür bzw. der Türrahmen ist visuell kontrastreich zur Umgebung abgesetzt.

206.106 Sind Glastüren (Ganzglastüren) mit Sicherheitsmarkierungen in Höhe von 40–70 cm und 120–160 cm gekennzeichnet? Nicht Anwendbar

206.109.1 BREITE der kleineren Bewegungsfläche vor/hinter der Tür: 100 cm

206.109.2 TIEFE der kleineren Bewegungsfläche vor/hinter der Tür: 200 cm

206.108 Höhe der Türschwelle: 0 cm

107.214 Zimmertyp: Doppelzimmer

107.215 Ist eine Verbindungstür zu einem weiteren Zimmer vorhanden? Nein

107.207 BREITE der Bewegungsfläche vor wesentlichen, immobilen (feststehenden) Einrichtungsgegenständen (z.B. Schrank): 81 cm

107.207 TIEFE der Bewegungsfläche vor wesentlichen, immobilen (feststehenden) Einrichtungsgegenständen (z.B. Schrank): 600 cm

107.208 Breite des schmalsten Durchgangs im Schlafräum: 81 cm

107.209 Es sind keine Hindernisse, z.B. in den Raum ragende Gegenstände, vorhanden.

107.302.1 BREITE der Bewegungsfläche links neben dem Bett: 110 cm

107.302.2 TIEFE der Bewegungsfläche links neben dem Bett: 150 cm

107.303.1 BREITE der Bewegungsfläche rechts neben dem Bett: 65 cm

107.303.2 TIEFE der Bewegungsfläche rechts neben dem Bett: 160 cm

107.304 Das Bett ist nicht auf einer Längsseite in seiner gesamten Tiefe und in einer Höhe von mind. 15 cm unterfahrbar.

107.305 Maximale Höhe des Bettes: 62 cm

107.308 Breite des Bettes: 160 cm

107.307 Es ist mindestens eine frei verfügbare Steckdose in der Nähe des Bettes vorhanden.

107.406 Das Klingeln oder Anklopfen an die Zimmertür wird nicht durch ein Blinksignal angezeigt, welches in allen Räumen wahrgenommen werden kann.

107.602 Eine Visitenkarte mit Anschrift und Telefonnummer des Hotels/der Ferienwohnung liegt an der Rezeption sichtbar aus.

107.603 Der Schlafräum und der Zimmerschlüssel/die Zimmerkarte sind weder mit der gleichen Farbe noch mit dem gleichen bildhaften Symbol gekennzeichnet.

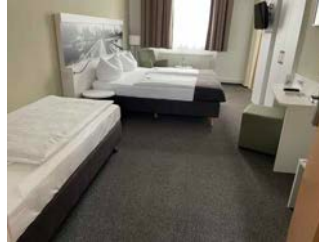
107.604 Der Weg zum Schlafräum ist weder mit der gleichen Farbe noch mit dem gleichen bildhaften Symbol unterbrechungsfrei gekennzeichnet.

107 Zimmer 216



Zimmer 216

©Anne Wilken



Zimmer 216

©Anne Wilken



Zimmer 216

©Anne Wilken



Zimmer 216

©Anne Wilken

206.100 Tür zum Schlafräum

216.103 Lichte Breite des Durchgangs: 108 cm

216.103 Art der Tür: Einflügel

216.204 Die Tür wird mit eigenem Kraftaufwand geöffnet.

216.105 Die Tür bzw. der Türrahmen ist visuell kontrastreich zur Umgebung abgesetzt.

216.106 Sind Glastüren (Ganzglastüren) mit Sicherheitsmarkierungen in Höhe von 40–70 cm und 120–160 cm gekennzeichnet? Nicht Anwendbar

216.109 Die kleinere Bewegungsfläche vor/hinter der Tür ist 200 cm tief und 200 cm breit.

216.110 Die kleinere Bewegungsfläche vor/hinter der Tür ist im Bad/Öff. WC/Hotelzimmer/Raum/etc.

216.108 Höhe der Türschwelle: 0 cm

107.214 Zimmertyp: Mehrbettzimmer

107.215 Ist eine Verbindungstür zu einem weiteren Zimmer vorhanden? Nein

107.207 BREITE der Bewegungsfläche vor wesentlichen, immobilen (feststehenden) Einrichtungsgegenständen (z.B. Schrank): 200 cm

107.207 TIEFE der Bewegungsfläche vor wesentlichen, immobilen (feststehenden) Einrichtungsgegenständen (z.B. Schrank): 169 cm

107.208 Breite des schmalsten Durchgangs im Schlafräum: 80 cm

107.209 Es sind keine Hindernisse, z.B. in den Raum ragende Gegenstände, vorhanden.

107.302.1 BREITE der Bewegungsfläche links neben dem Bett: 299 cm

107.302.2 TIEFE der Bewegungsfläche links neben dem Bett: 200 cm

107.303.1 BREITE der Bewegungsfläche rechts neben dem Bett: 130 cm

107.303.2 TIEFE der Bewegungsfläche rechts neben dem Bett: 200 cm

107.304 Das Bett ist auf einer Längsseite in seiner gesamten Tiefe unterfahrbar.

107.304 Das Bett ist in einer Höhe von 15 cm unterfahrbar.

107.305 Maximale Höhe des Bettes: 55 cm

107.308 Breite des Bettes: 180 cm

107.307 Es ist mindestens eine frei verfügbare Steckdose in der Nähe des Bettes vorhanden.

107.406 Das Klingeln oder Anklopfen an die Zimmertür wird nicht durch ein Blinksignal angezeigt, welches in allen Räumen wahrgenommen werden kann.

107.602 Eine Visitenkarte mit Anschrift und Telefonnummer des Hotels/der Ferienwohnung liegt weder an der Rezeption noch im Schlafraum sichtbar aus.

107.603 Der Schlafraum und der Zimmerschlüssel/die Zimmerkarte sind weder mit der gleichen Farbe noch mit dem gleichen bildhaften Symbol gekennzeichnet.

107.604 Der Weg zum Schlafraum ist weder mit der gleichen Farbe noch mit dem gleichen bildhaften Symbol unterbrechungsfrei gekennzeichnet.

107.000 Anmerkungen für den Gast: Das Bett kann verschoben werden um den Abstand zwischen Bett und Schreibtisch zu vergrößern. Die Durchgangsbreite zwischen Bett und Wand sind 80 cm.

107.000 Es gibt insgesamt 1 barrierefrei konzipierte Zimmer im Betrieb.

Badezimmer

108 Sanitärraum 315



Sanitärraum 315

©Anne Wilken



Sanitärraum 315

©Anne Wilken



Sanitärraum 315

©Anne Wilken



Sanitärraum 315

©Anne Wilken



Sanitärraum 315

©Anne Wilken



Sanitärraum 315

©Anne Wilken



Sanitärraum 315

©Anne Wilken



Sanitärraum 315

©Anne Wilken

206.100 Tür zum Badezimmer

206.101 Ist die Tür eine Karussell- oder Rotationstür? Nein

206.103 Lichte Breite des Durchgangs: 93 cm

206.103.2 Art der Tür: Einflügel

206.104 Die Tür wird mit eigenem Kraftaufwand geöffnet.

206.105 Die Tür bzw. der Türrahmen ist visuell kontrastreich zur Umgebung abgesetzt.

206.106 Sind Glastüren (Ganzglastüren) mit Sicherheitsmarkierungen in Höhe von 40–70 cm und 120–160 cm gekennzeichnet? Nicht Anwendbar

206.109.1 BREITE der kleineren Bewegungsfläche vor/hinter der Tür: 120 cm

206.109.2 TIEFE der kleineren Bewegungsfläche vor/hinter der Tür: 110 cm

206.108 Höhe der Türschwelle: 2 cm

108.105 Die Tür öffnet nach außen.

108.200 WC

108.202 Tiefe der WC-Schüssel: 55 cm

108.203.1 BREITE der Bewegungsfläche links neben dem WC: 30 cm

108.203.2 TIEFE der Bewegungsfläche links neben dem WC: 55 cm

108.204.1 BREITE der Bewegungsfläche rechts neben dem WC: 100 cm

108.204.2 TIEFE der Bewegungsfläche rechts neben dem WC: 55 cm

108.205 BREITE der Bewegungsfläche vor dem WC: 120 cm

108.205 TIEFE der Bewegungsfläche vor dem WC: 140 cm

108.206 Höhe des Toilettensitzes: 48 cm

108.207 Es ist ein Haltegriff links vom WC vorhanden.

108.208 Höhe des linken Haltegriffes: 80 cm

108.209 Länge des linken Haltegriffes: 30 cm

108.210 Der Haltegriff links vom WC ist nicht hochklappbar.

108.211 Es gibt keinen Haltegriff rechts vom WC.

108.300 Waschbecken

108.301 BREITE der Bewegungsfläche vor dem Waschbecken: 140 cm

108.301 TIEFE der Bewegungsfläche vor dem Waschbecken: 120 cm

108.302 Höhe des Waschbeckens (Oberkante vorne): 84 cm

108.303 Das Waschbecken ist unterfahrbar in einer Höhe von 67 cm und einer Tiefe von mindestens 30 cm.

108.304 Der Spiegel ist nicht im Stehen und Sitzen einsehbar.

108.400 Dusche

108.401 Höhenunterschied zwischen der Oberkante Duschplatz/Duschwanne und dem angrenzenden Bodenbereich: 0 cm

108.402 BREITE der Bewegungsfläche in der Dusche: 80 cm

108.402 TIEFE der Bewegungsfläche in der Dusche: 80 cm

408.403 Es ist ein Duschsitz vorhanden oder kann bei Bedarf bereitgestellt werden (fest installiert, klappbar, einhängbar oder mobil und stabil).

108.404 Es sind keine Haltegriffe in der Dusche vorhanden.

108.405 Höhe der Duscharmatur: 110 cm

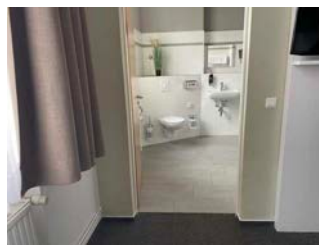
108.601 Es ist kein Alarmauslöser (Schnur, Knopf) vorhanden.

108 Badezimmer 216



Badezimmer 216

©Anne Wilken



Badezimmer 216

©Anne Wilken



Haltegriffe in der Dusche

©Anne Wilken



Toilettengestell

©Anne Wilken



Badezimmer 216

©Anne Wilken



Badezimmer 216

©Anne Wilken



Badezimmer 216

©Anne Wilken



Badezimmer 216

©Anne Wilken

206.100 Tür zum Badezimmer

216.103 Lichte Breite des Durchgangs: 96 cm

216.103 Art der Tür: Einflügel

216.204 Die Tür wird mit eigenem Kraftaufwand geöffnet.

216.105 Die Tür bzw. der Türrahmen ist visuell kontrastreich zur Umgebung abgesetzt.

216.106 Sind Glastüren (Ganzglastüren) mit Sicherheitsmarkierungen in Höhe von 40–70 cm und 120–160 cm gekennzeichnet? Nicht Anwendbar

216.109 Die kleinere Bewegungsfläche vor/hinter der Tür ist 190 cm tief und 200 cm breit.

216.110 Die kleinere Bewegungsfläche vor/hinter der Tür ist im Bad/Öff. WC/Hotelzimmer/Raum/etc.

216.108 Höhe der Türschwelle: 0 cm

108.105 Die Tür öffnet nach innen.

108.200 WC

108.202 Tiefe der WC-Schüssel: 54 cm

108.203.1 BREITE der Bewegungsfläche links neben dem WC: 58 cm

108.203.2 TIEFE der Bewegungsfläche links neben dem WC: 54 cm

108.204.1 BREITE der Bewegungsfläche rechts neben dem WC: 123 cm

108.204.2 TIEFE der Bewegungsfläche rechts neben dem WC: 54 cm

108.205 BREITE der Bewegungsfläche vor dem WC: 150 cm

108.205 TIEFE der Bewegungsfläche vor dem WC: 190 cm

108.999 Der Zugang zur Bewegungsfläche rechts oder links vom WC ist eingeschränkt. Die Durchgangsbreite ist: 133 cm.

108.206 Höhe des Toilettensitzes: 48 cm

108.207 Es ist ein Haltegriff links vom WC vorhanden.

108.208 Höhe des linken Haltegriffes: 80 cm

108.209 Länge des linken Haltegriffes: 80 cm

108.210 Der Haltegriff links vom WC ist hochklappbar.

108.211 Es ist ein Haltegriff rechts vom WC vorhanden.

108.212 Höhe des rechten Haltegriffes: 80 cm

108.213 Länge des rechten Haltegriffes: 80 cm

108.214 Der Haltegriff rechts vom WC ist hochklappbar.

108.215 Es sind links und rechts vom WC Haltegriffe vorhanden.

108.215 Der Abstand zwischen dem linken und rechten Haltegriff beträgt 70 cm.

108.300 Waschbecken

108.301 BREITE der Bewegungsfläche vor dem Waschbecken: 123 cm

108.301 TIEFE der Bewegungsfläche vor dem Waschbecken: 200 cm

108.302 Höhe des Waschbeckens (Oberkante vorne): 91 cm

108.303 Das Waschbecken ist unterfahrbar in einer Höhe von 67 cm und einer Tiefe von mindestens 30 cm.

108.304 Der Spiegel ist im Stehen und Sitzen einsehbar.

108.400 Dusche

108.401 Höhenunterschied zwischen der Oberkante Duschplatz/Duschwanne und dem angrenzenden Bodenbereich: 0 cm

108.402 BREITE der Bewegungsfläche in der Dusche: 120 cm

108.402 TIEFE der Bewegungsfläche in der Dusche: 225 cm

408.403 Es ist ein Duschsitz vorhanden oder kann bei Bedarf bereitgestellt werden (fest installiert, klappbar, einhängbar oder mobil und stabil).

108.404 Es sind Haltegriffe in der Dusche vorhanden.

108.404 Die Haltegriffe sind waagrecht.

108.404 Höhe der waagerechten Haltegriffe: 85 cm

108.405 Höhe der Duscharmatur: 108 cm

108.601 Es ist kein Alarmauslöser (Schnur, Knopf) vorhanden.

Raum

109 Tagungsraum Wallenstein



Tagungsraum
Wallenstein

©Annette Rösler



Tür zum Tagungsraum
Wallenstein

©Annette Rösler



Tagungsraum
Wallenstein

©Anne Wilken



Tagungsraum
Wallenstein

©Anne Wilken

206.100 Tür zum Raum

206.101 Ist die Tür eine Karussell- oder Rotationstür? Nein

206.103 Lichte Breite des Durchgangs: 98 cm

206.103.2 Art der Tür: Einflügel

206.104 Die Tür wird mit eigenem Kraftaufwand geöffnet.

206.105 Die Tür bzw. der Türrahmen ist visuell kontrastreich zur Umgebung abgesetzt.

206.106 Sind Glastüren (Ganzglastüren) mit Sicherheitsmarkierungen in Höhe von 40–70 cm und 120–160 cm gekennzeichnet? Nicht Anwendbar

206.109.1 BREITE der kleineren Bewegungsfläche vor/hinter der Tür: 200 cm

206.109.2 TIEFE der kleineren Bewegungsfläche vor/hinter der Tür: 210 cm

206.108 Höhe der Türschwelle: 0 cm

109.215 BREITE des Raums: 6 m

109.215 TIEFE des Raums: 13 m

109.201 Breite des schmalsten Durchgangs im Raum: 600 cm

109.205 Es sind keine Hindernisse, z.B. in den Raum ragende Gegenstände, vorhanden.

109.209 Es sind Sitzgelegenheiten vorhanden.

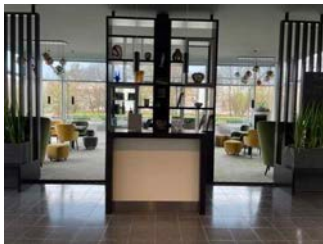
109.210 Sind Sitzreihen vorhanden? Nein

109.211 Gibt es ausgewiesene Plätze für Rollstuhlfahrer (z.B. Kino, Theater, Stadion etc.)? Nein

109.206 Handelt es sich bei dem Raum um ein Foyer oder eine Hotellobby? Nein

109.000 Anmerkungen für den Gast: Bestuhlung ist variabel

109 Lobby



Lobby

©Anne Wilken



Lobby

©Anne Wilken



Lobby

©Anne Wilken

206.100 Tür zum Raum Nein

109.215 BREITE des Raums: 8 m

109.215 TIEFE des Raums: 7 m

109.201 Breite des schmalsten Durchgangs im Raum: 129 cm

109.205 Es sind keine Hindernisse, z.B. in den Raum ragende Gegenstände, vorhanden.

109.209 Es sind Sitzgelegenheiten vorhanden.

109.210 Sind Sitzreihen vorhanden? Nein

109.211 Gibt es ausgewiesene Plätze für Rollstuhlfahrer (z.B. Kino, Theater, Stadion etc.)? Nein

109.206 Handelt es sich bei dem Raum um ein Foyer oder eine Hotellobby? Ja

109.207 Das Ziel des Weges ist in Sichtweite.

109.000 Anmerkungen für den Gast: An beiden Durchgängen in die Lobby befindet sich eine Stufe von 5 cm.

118 Öffentliches WC



Öffentliches WC

©Anne Wilken



Öffentliches WC

©Anne Wilken



Öffentliches WC

©Anne Wilken



Öffentliches WC

©Anne Wilken



Öffentliches WC

©Anne Wilken

Es ist kein für Menschen mit Behinderung konzipiertes WC vorhanden. Nein

206.100 Tür zum öffentlichen WC

206.101 Ist die Tür eine Karussell- oder Rotationstür? Nein

206.103 Lichte Breite des Durchgangs: 80 cm

206.103.2 Art der Tür: Einflügel

206.104 Die Tür wird mit eigenem Kraftaufwand geöffnet.

206.105 Die Tür bzw. der Türrahmen ist visuell kontrastreich zur Umgebung abgesetzt.

206.106 Sind Glastüren (Ganzglastüren) mit Sicherheitsmarkierungen in Höhe von 40–70 cm und 120–160 cm gekennzeichnet? Nicht Anwendbar

206.109.1 BREITE der kleineren Bewegungsfläche vor/hinter der Tür: 210 cm

206.109.2 TIEFE der kleineren Bewegungsfläche vor/hinter der Tür: 200 cm

206.108 Höhe der Türschwelle: 0 cm

118.101 Die Tür öffnet nach außen.

118.102 Die WC-Tür ist ohne Schlüssel zu öffnen.

118.200 WC

118.201 Es ist ein Unisex-WC vorhanden.

118.202 Es ist ein WC für Menschen mit Behinderung vorhanden.

118.204 Tiefe der WC-Schüssel: 52 cm

118.205.1 BREITE der Bewegungsfläche LINKS neben dem WC: 100 cm

118.205.2 TIEFE der Bewegungsfläche LINKS neben dem WC: 52 cm

118.206.1 BREITE der Bewegungsfläche RECHTS neben dem WC: 44 cm

118.206.2 TIEFE der Bewegungsfläche RECHTS neben dem WC: 52 cm

118.207.1 BREITE der Bewegungsfläche vor dem WC: 220 cm

118.207.2 TIEFE der Bewegungsfläche vor dem WC: 160 cm

118.208 Höhe des Toilettensitzes: 43 cm

118.209 Es gibt keinen Haltegriff links vom WC.

118.213 Es ist ein Haltegriff rechts vom WC vorhanden.

118.214 Höhe des rechten Haltegriffes: 90 cm

118.215 Länge des rechten Haltegriffes: 30 cm

118.216 Der Haltegriff rechts vom WC ist nicht hochklappbar.

118.217 Sind links und rechts vom WC Haltegriffe vorhanden? Nein

118.300 Waschbecken

118.301.1 BREITE der Bewegungsfläche vor dem Waschbecken: 220 cm

118.301.2 TIEFE der Bewegungsfläche vor dem Waschbecken: 100 cm

118.302 Höhe des Waschbeckens (Oberkante vorne): 86 cm

118.303 Das Waschbecken ist unterfahrbar in einer Höhe von 67 cm und einer Tiefe von weniger als 30 cm.

118.304 Der Spiegel ist nicht im Stehen und Sitzen einsehbar.

118.400 Liege (Stand-/Klappliege – kein Kinderwickeltisch) Nein

118.402 Alarmauslöser Nein

118.888 Handelt es sich um eine "Toilette für Alle" der Stiftung Leben pur? Nein

118.000 Anmerkungen für den Gast: Spiegel über dem Waschbecken nur im Stehen einsehbar, der Spiegel ggü. an der Wand ist komplett einsehbar.

121 Alarm/Hilfsmittel

121.101 Es gibt einen Alarm.

121.102 Es gibt keinen optisch deutlich wahrnehmbaren Alarm.

121.(204) Gibt es einen oder mehrere Aufzüge? Ja

121.208.1 Aufzug: Aufzug

121.208.1 Ein abgehender Notruf im Aufzug wird akustisch bestätigt, z.B. durch eine Gegensprechanlage.

121.201 Gibt es einen Counter/eine Rezeption? Ja

121.201 Es gibt keine induktive Höranlage am Schalter/Tresen/an der Rezeption.

121.202 Gibt es andere (Tagungs-) Räume? Ja

121.202 In weiteren (Tagungs-) Räumen ist keine induktive Höranlage vorhanden.

107.000 Gibt es Schlafräume/Schlafzimmer? Ja

121.301 Assistenzhunde (Begleithunde, Blindenführhunde etc.) dürfen in alle relevanten Bereiche/Räume des Betriebes/Angebotes mitgebracht werden.

121.401 Es werden Hilfsmittel angeboten.

121.401.1 Rollstuhl, Rollator, Lesehilfen (Lesebrille, Lupen etc.), höhenverstellbares Pflegebett (von externem Dienstleister),

121.402 Gibt es eine barrierefreie Homepage, die geprüft oder zertifiziert wurde (Nachweis z.B. BIK 95 usw. muss vorliegen)? Nein

106.502 Gibt es eine Speisekarte? Ja

106.502 Es ist keine Speisekarte in Brailleschrift oder auf einer barrierefreien Internetseite verfügbar.

107.408 Gibt es Schlafräume (in Hotel, Pension, Ferienwohnung etc.)? Ja

107.408 Es wird W-LAN angeboten. Es wird ein Fax angeboten. Es wird für gehörlose Menschen auf Anfrage eine technische Möglichkeit zur Kommunikation mit dem Servicepersonal bereitgestellt.

117.207 Sind weitläufige Ausstellungsräume mit Exponaten vorhanden? Nein

121.301.1 Werden Führungen für Menschen mit Behinderung angeboten?

(HINWEIS: Bei Antwort "Ja" bitte einen Teilbereich Führungen anlegen und den Modulbogen 301 Führungen komplett ausfüllen) Nein

121.000 Anmerkungen für den Gast: Hilfsmittel werden auf Anfrage über Sanitätshaus bereit gestellt

130 Mantelbogen visuell taktile Gestaltung

130.100 Teil 1: Bedienelemente (z.B. Türgriffe, Lichtschalter, Steckdosen, Notruftaster) Ja

130.001 Die Bedienelemente (z.B. Türgriffe, Lichtschalter, Notruftaster) sind im gesamten Gebäude/Objekt taktil erfassbar.

130.002 Die Bedienelemente (z.B. Türgriffe, Lichtschalter, Notruftaster) sind im gesamten Gebäude/Objekt visuell kontrastreich gestaltet.

130.200 Teil 2: Gehbahnen in Fluren, Gängen, Wegen, Räumen Ja

130.003 Die Gehbahnen in Fluren/Wegen/Gängen sind im gesamten Gebäude/Objekt visuell kontrastreich zur Umgebung abgesetzt.

130.004 Die Gehbahnen in Fluren/Wegen/Gängen sind im gesamten Gebäude/Objekt mit taktil erfassbaren Markierungen gekennzeichnet oder die Wände oder andere bauliche Elemente können zur Orientierung genutzt werden.

130.300 Teil 3: Beleuchtung/Ausleuchtung Ja

130.005 Alle erhobenen und für den Gast nutzbaren Bereiche (Eingangsbereich, Kasse/Tresen, Schlafräume, Flure, Gänge) sind gut, d.h. hell und blendfrei, ausgeleuchtet.

130.400 Teil 4: Beschilderung (zur Orientierung) Ja

130.107 Die Beschilderung ist in gut lesbarer Schrift gestaltet.

130.101 Es besteht zwischen Schrift/Piktogramm und Hintergrund ein guter visueller Kontrast.

130.111 Informationen sind nicht taktil erfassbar.

130.110 Informationen zur Orientierung sind in Leichter Sprache verfügbar.

201 Weg vom Parkplatz für Menschen mit Behinderung zum Hotel



Weg vom Parkplatz für Menschen mit Behinderung zum Hotel

©Anne Wilken



Weg vom Parkplatz für Menschen mit Behinderung zum Hotel

©Anne Wilken



Weg vom Parkplatz für Menschen mit Behinderung zum Hotel

©Anne Wilken



Weg vom Parkplatz für Menschen mit Behinderung zum Hotel

©Anne Wilken



Weg vom Parkplatz für Menschen mit Behinderung zum Hotel

©Anne Wilken

201.101 Breite des Weges: 100 cm

201.102 Länge des Weges: 20 m

201.103 Der Weg ist von der Oberflächenbeschaffenheit her erschütterungsarm und leicht begeh- und befahrbar (z.B. Asphalt, engfugige Platten, etc.).

201.107 Sind Umlaufschranken vorhanden? Nein

201.109 Sind Poller vorhanden? Nein

201.111.1 Wird die lichte Breite des Weges durch Ausstattungsgegenstände eingeschränkt? Nein

201.112 Maximale Längsneigung des Weges: 7 %

201.113 Maximale Längsneigung über eine Strecke von 5 m.

201.116 Es sind keine Sitzgelegenheiten vorhanden.

201.117 Die Gehwegbegrenzung ist visuell kontrastreich. Die Gehwegbegrenzung ist taktil erfassbar.

201.119 Das Ziel des Weges ist in Sichtweite.

Schwelle/Stufe/Treppe

202 Treppe zum Hoteleingang



Treppe zum Hoteleingang

©Anne Wilken

202.101.1 Vorhandene Schwellen/Stufen: 2

201.101.2 Höhe der Schwellen/Stufen: 15 cm

202.102 Die Treppe hat keine geraden Läufe.

202.103 Die Treppe hat keinen Handlauf.

202.104 Es sind keine Handläufe vorhanden.

202.105 Es sind keine taktilen Informationen zum Stockwerk am Anfang und am Ende der Treppenläufe vorhanden.

202.106 Die Stufen sind nicht visuell kontrastreich gestaltet.

202.107 Es besteht ein visueller Kontrast zwischen dem Fußbodenbelag und Treppenauf- oder abgängen.

202.108 Es besteht ein taktiler Kontrast zwischen dem Fußbodenbelag und Treppenauf- oder abgängen.

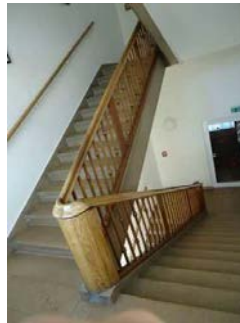
202.109 Die Treppe ist hell und blendfrei ausgeleuchtet.

202 Treppenhaus



Treppenhaus im Hotel
am Schlosspark

©Annette Rösler



Treppenhaus im Hotel
am Schlosspark

©Annette Rösler

202.101.1 Vorhandene Schwellen/Stufen: 50

201.101.2 Höhe der Schwellen/Stufen: 12 cm

202.102 Die Treppe hat gerade Läufe.

202.103 Die Treppe hat beidseitige Handläufe.

202.104 Die Handläufe werden am Anfang und am Ende der Treppenläufe weniger als 28 cm waagrecht weitergeführt.

202.105 Es sind keine taktilen Informationen zum Stockwerk am Anfang und am Ende der Treppenläufe vorhanden.

202.106 Die Stufen sind nicht visuell kontrastreich gestaltet.

202.107 Es besteht kein visueller Kontrast zwischen dem Fußbodenbelag und Treppenauf- oder abgängen.

202.108 Es besteht kein taktiler Kontrast zwischen dem Fußbodenbelag und Treppenauf- oder abgängen.

202.109 Die Treppe ist hell und blendfrei ausgeleuchtet.

202.000 Anmerkungen für den Gast: Die Zimmer befinden sich auf drei Etagen. Die Treppe ist 110 cm breit.

203 Rampe zum Eingang in das Hotel



Rampe zum Eingang
in das Hotel mit
Handläufen

©Annette Rösler



Rampe zum Eingang
in das Hotel mit
Handläufen

©Annette Rösler

203.101 Maximale Längsneigung der Rampe: 8 %

203.102 Geringste nutzbare Laufbreite: 135 cm

203.103 Länge des längsten Rampenlaufs: 6 m

203.104.1 Gibt es ein oder mehrere Zwischenpodeste? Nein

203.109 Die Rampe hat einschließlich ggf. vorhandener Podeste eine Gesamtlänge von 6 m.

203.105 Die Rampe hat beidseitige Handläufe.

203.106 Die Handläufe werden am Anfang und Ende waagrecht weitergeführt.

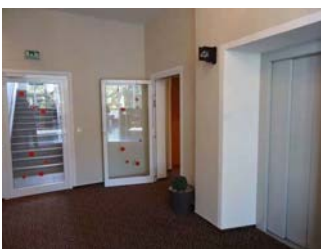
203.107.1 BREITE der Bewegungsfläche vor der Rampe: 450 cm

203.107.2 TIEFE der Bewegungsfläche vor der Rampe: 280 cm

203.108.1 BREITE der Bewegungsfläche am Ende der Rampe: 250 cm

203.108.2 TIEFE der Bewegungsfläche am Ende der Rampe: 140 cm

204 Aufzug im Hotel am Schlosspark



Bewegungsfläche vor
dem Aufzug

©Annette Rösler



Kabine des Aufzugs

©Annette Rösler



Bedientableau im Aufzug

©Annette Rösler

-
- 204.103.1 BREITE der Bewegungsfläche vor dem Aufzug beim Einstieg: 360 cm
 - 204.103.2 TIEFE der Bewegungsfläche vor dem Aufzug beim Einstieg: 220 cm
 - 204.105 Lichte Durchgangsbreite der Aufzugtür: 90 cm
 - 204.106.1 BREITE der Kabine innen: 130 cm
 - 204.106.2 TIEFE der Kabine innen: 135 cm
 - 204.107.1 BREITE der Bewegungsfläche vor dem Aufzug beim Ausstieg: 360 cm
 - 204.107.2 TIEFE der Bewegungsfläche vor dem Aufzug beim Ausstieg: 250 cm
 - 204.104 Der Aufzug ist hell und blendfrei ausgeleuchtet.
 - 204.201 Es gibt kein horizontales Bedientableau.
 - 204.209.0 Die Bedienelemente/Befehlsgeber sind wie folgt angeordnet:
 - 204.209.1 HÖCHSTE Stelle der Bedienelemente: 132 cm
 - 204.209.2 TIEFSTE Stelle der Bedienelemente: 86 cm
 - 204.210 Der waagerechte Abstand von der Ecke der Kabine bis zum ersten Bedienelement (mittig) ist 75 cm.
 - 204.202 Die Bedienelemente und die Beschilderung sind visuell kontrastreich gestaltet.
 - 204.203 Die Bedienelemente und die Beschilderung sind taktil erfassbar.
 - 204.204 Die Beschilderung ist nicht in Brailleschrift vorhanden.
 - 204.205 Die Halteposition wird nicht durch Sprache angesagt.
 - 204.206 Die Bedienelemente bzw. die Beschilderung sind weder bildhaft noch farblich gestaltet.
 - 204.208 Ein abgehender Notruf im Aufzug wird akustisch bestätigt, z.B. durch eine Gegensprechanlage.
 - 204.207 Die Etagennummern sind nicht in der Türleibung oder im Türrahmen taktil erfassbar.

Flur/Weg/Gang innen

205 Weg vom Eingang zur Rezeption



Weg vom Eingang zur
Rezeption

©Annette Rösler

205.101 Länge des Flurs/Weges/Ganges: 3 m

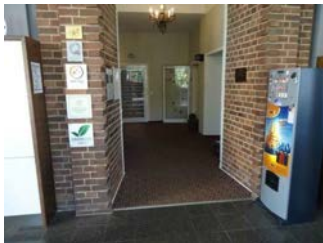
205.102 Mindestbreite des Flurs/Weges/Ganges: 400 cm

205.118 Die Breite des Weges/Flures ist nicht eingeschränkt.

205.111.1 Es sind keine Hindernisse, z.B. in den Weg ragende Gegenstände, vorhanden.

205.115 Das Ziel des Weges ist in Sichtweite.

205 Weg von der Rezeption zum Aufzug/Treppe



Weg von der
Rezeption zum
Aufzug/Treppenhaus

©Annette Rösler



Weg von der
Rezeption zum
Aufzug/Treppenhaus

©Annette Rösler

205.101 Länge des Flurs/Weges/Ganges: 8 m

205.102 Mindestbreite des Flurs/Weges/Ganges: 220 cm

205.118 Vorhandene Durchgänge sind mindestens 88 cm breit.

205.111.1 Es sind keine Hindernisse, z.B. in den Weg ragende Gegenstände, vorhanden.

205.115 Das Ziel des Weges ist in Sichtweite.

205 Weg vom Aufzug zum Zimmer 315

205.101 Länge des Flurs/Weges/Ganges: 20 m

205.102 Mindestbreite des Flurs/Weges/Ganges: 210 cm

205.118 Die Breite des Weges/Flures ist nicht eingeschränkt.

205.111.1 Es sind keine Hindernisse, z.B. in den Weg ragende Gegenstände, vorhanden.

205.115 Das Ziel des Weges ist in Sichtweite.

205 Weg von der Rezeption zum Restaurant Wallenstein



Weg von der
Rezeption zum
Restaurant
Wallenstein

©Anne Wilken



Weg von der
Rezeption zum
Restaurant
Wallenstein

©Anne Wilken

205.101 Länge des Flurs/Weges/Ganges: 43 m

205.102 Mindestbreite des Flurs/Weges/Ganges: 210 cm

205.118 Die Breite des Weges/Flures ist nicht eingeschränkt.

205.111.1 Es sind keine Hindernisse, z.B. in den Weg ragende Gegenstände, vorhanden.

205.115 Weder ist das Ziel des Weges in Sichtweite, noch gibt es ein unterbrechungsfreies Wegeleitsystem oder Wegezeichen sichtbarem Abstand.

205.000 Anmerkungen für den Gast: Restaurant befindet sich im Erdgeschoß

205 Weg von der Rezeption zum öffentlichen WC



Weg zum öffentlichen
WC

©Annette Rösler

205.101 Länge des Flurs/Weges/Ganges: 40 m

205.102 Mindestbreite des Flurs/Weges/Ganges: 210 cm

205.118 Die Breite des Weges/Flures ist nicht eingeschränkt.

205.111.1 Es sind keine Hindernisse, z.B. in den Weg ragende Gegenstände, vorhanden.

205.115 Weder ist das Ziel des Weges in Sichtweite, noch gibt es ein unterbrechungsfreies Wegeleitsystem oder Wegezeichen sichtbarem Abstand.

212 Beschilderung des Hotels



Beschilderung des Hotels

©Anne Wilken

212.107 Die Beschilderung ist in gut lesbarer Schrift gestaltet.

212.101 Es besteht zwischen Schrift/Piktogramm und Hintergrund ein guter visueller Kontrast.

212.111 Sind Zahlen, Buchstaben (bis zu 4 Zeichen) oder Piktogramme taktil erfassbar (z.B. Relief- oder Prismenschrift)? Nicht Anwendbar

212.110 Es sind Informationen vorhanden, die der Orientierung dienen und aus Wörtern bestehen.

212.110 Informationen zur Orientierung sind in leichter Sprache verfügbar. Informationen zur Orientierung sind in fotorealistischer Darstellung oder in Form von Piktogrammen verfügbar. Informationen zur Orientierung sind in Schriftform verfügbar.

302 (150) Allergien und Nahrungsmittelunverträglichkeiten

100 Doreen Lange

100 10.10.2021

Modul All. Allgemeines

150.101 Nichtraucherzonen im Betrieb.

150.101 Kompletter Betrieb rauchfrei.

150.108 Nichtraucherzimmer verfügbar.

150.106 Allergologisch und dermatologisch unbedenkliche Körperpflegeprodukte (z.B. Seife, Shampoo, Cremé) verfügbar. Nein

150.107 Möglichkeit, Medikamente kühl zu lagern.

Fachkompetenz

150.103 Mitarbeiter (inkl. Servicepersonal und Küchenkräfte) sind über die Ausrichtung des Betriebes auf Personen mit Allergien und Unverträglichkeiten informiert und berücksichtigen dies bei der täglichen Arbeit.

150.104 Mitarbeiter sind für den Umgang mit Personen mit Allergien geschult. Nein

Tierhaarallergiker

150.201 Keine Tiere im Betrieb und dessen unmittelbaren Umfeld.

150.202 Mitbringen von Tieren (auch Assistenzhunden) ist untersagt. Nein

150.204 Haustierfreie Zimmer verfügbar.

Pollenallergiker

150.301 Stets aktuelle Informationen über den jahreszeitlichen Verlauf des Pollenflugs der Region. Nein

150.304 Pollengitter für Schlafzimmer verfügbar. Nein

Hausstaubmilbenallergiker

150.401 Kurzfloriger Teppich in zugänglichen Bereichen.

150.402 Boden wird täglich gesaugt.

150.403 Es werden Staubsauger mit HEPA-Filtern verwendet.

150.404 Glatter Bodenbelag in zugänglichen Bereichen.

150.405 Boden wird täglich feucht gewischt.

150.407 Allergenundurchlässige Schutzbezüge (Encastings) für Matratzen, Bettdecken und Kopfkissen vorhanden.

150.408 Allergikergerechte Bettdecken und Kopfkissen ohne Daunen vorhanden.

Spezieller Ernährungsbedarf

150.102 Informationen für Allergiker und Gäste mit speziellem Ernährungsbedarf (z.B. Restaurants, Reformhäuser) vorhanden.

150.501 Angaben zu den Inhaltsstoffen der verwendeten Nahrungsmittel (auch auf Anfrage).

150.502 Möglichkeit, Speisen dem Bedarf entsprechend individuell nach Menge zusammenzustellen. Nein

150.503 Zwischenmahlzeiten auch außerhalb der vorgesehenen Essenszeiten. Nein

150.504 Biokost: auf Wunsch

150.505 Von Geschmacksverstärkern freie Kost: auf Wunsch

150.506 Glutenfreie Kost: auf Wunsch

150.507 Fruktosefreie Kost: auf Wunsch

150.508 Von Hauptallergenen freie Kost: auf Wunsch

150.509 Laktosefreie Kost: auf Wunsch

150.510 Vegetarische Kost: mindestens 1 Hauptgericht auf der Speisekarte

150.511 Vegane Kost: mindestens 1 Hauptgericht auf der Speisekarte

150.512 Weitere spezielle Kost (z.B. nach religiösen oder kulturellen Aspekten: Halal, Hindu, kosher): wird nicht angeboten

150.515 Hinweise, dass das Personal bei Allergien und Nahrungsmittelunverträglichkeiten zur Verfügung steht: auf der Speisekarte

150.516 Hinweise zu Allergien und Nahrungsmittelunverträglichkeiten: auf der Speisekarte

150.599 Kommentar: Es werden keine Angaben zu BE/KE sowie Alkoholgehalt in Speisen gemacht.