

Kurzbericht



Hotel am Schlosspark | ©Annette Rösler

Hotel am Schlosspark

Neuwieder Weg 1
18273 Güstrow

Tel: +49 3843 277960
Fax: +49 3843 245992

info@hotel-am-schlosspark-guestrow.de
<http://www.hotel-am-schlosspark-guestrow.de>

Herzlich willkommen!

Das 3*** Superior Hotel der gehobenen Mittelklasse liegt am Rande der historischen Altstadt mit Blick auf das prachtvolle Güstrower Schloss und seinen Garten. Das Haus verfügt über eine großzügige Lobby mit Bar und einer Rezeption, die 24 Std. besetzt ist. Im hoteleigenen Restaurant Wallenstein können Sie in einer geschmackvollen Atmosphäre das umfangreiche Frühstücksbuffet und das Abendessen mit regionaler saisonaler Speisekultur genießen – im Sommer auch auf der Terrasse.

Die Hansestadt Rostock mit dem Seebad Warnemünde, Waren (Müritz), Wismar und die Landeshauptstadt Schwerin sind nur eine knappe Autostunde entfernt. Die gut ausgebauten Radfern- und Rundwege führen direkt am Hotel am Schlosspark vorbei.

Weitere Informationen finden Sie auf der Webseite www.hotel-am-schlosspark-guestrow.de

Überblick

- 3*** Superior Hotel
- Familiengeführtes Hotel mit hellenmodernen "Komfort"-, "Standard"- oder "Economy"-Zimmern und großzügigem Apartment mit zwei DZ sowie einem EZ inkl. inliegenden DU/WC
- Ein Studio und 12 Zimmer mit einer vollausgestatteten Kleinküche
- Am Rande der historischen Altstadt mit Blick auf das prachtvolle Güstrower Schloss
- Großzügige Lobby mit Bar und einer Rezeption, die im 24 Std. besetzt ist
- Hoteleigenes Restaurant Wallenstein mit Terrasse

Barrierefreiheit auf einen Blick

- Parkplatz für Menschen mit Behinderung
- Ein barrierefrei konzipiertes Zimmer
- Gebäude stufenlos zugänglich über eine Rampe
- Alle für den Gast nutzbaren und erhobenen Räume und Einrichtungen sind stufenlos oder über einen Aufzug erreichbar
- 80 cm Mindestbreite aller Durchgänge/Türen
- WC für Menschen mit Behinderung
- Schwellenlose Dusche
- Duschstuhl oder -sitz vorhanden
- Assistenzhunde willkommen

Informationen für Menschen mit Gehbehinderung und Rollstuhlfahrer

Alle prüfrelevanten Bereiche erfüllen die Qualitätskriterien der Kennzeichnung „**Barrierefreiheit geprüft – teilweise barrierefrei für Menschen mit Gehbehinderung**“.

Einige **Hinweise zur Barrierefreiheit** haben wir nachfolgend zusammengestellt. Detaillierte Angaben finden Sie im Prüfbericht am Ende des Textes.

- Es stehen zwei gekennzeichnete Parkplätze für Menschen mit Behinderung zur Verfügung (Stellplatzgröße: 370 cm x 545 cm).
- Der Weg vom Parkplatz zum Eingang ist 25 m lang. Er ist leicht begeh- und befahrbar und hat eine maximale Längsneigung von 8 % über eine Strecke von 20 m.
- Das Gebäude ist stufenlos zugänglich über eine Rampe.
- Die Rampe hat eine maximale Neigung von 8 % und eine Gesamtlänge von 6 m.
- Alle für den Gast nutzbaren und erhobenen Räume sind ebenerdig oder per Aufzug erreichbar.
- Die Aufzugskabine ist 130 cm x 135 cm groß (Breite x Tiefe).
- Alle Durchgänge/Türen sind mind. 90 cm breit (Ausnahme: Tür zum WC für Menschen mit Behinderung mit 80 cm).
- Der Rezeptionstresen ist an der niedrigsten Stelle 90 cm hoch. Es gibt eine alternative Kommunikationsmöglichkeit im Sitzen.
- Im Restaurant Wallenstein sind unterfahrbare Tische vorhanden.
- Angebotene Hilfsmittel: Rollstuhl, Rollator, Scooter

Zimmer 315 (Doppelzimmer)

- Die Bewegungsflächen betragen:
vor wesentlichen, feststehenden Einrichtungsgegenständen (z.B. Schrank) 81 cm x 600 cm;
links neben dem Bett 110 cm x 150 cm und rechts 65cm x 160 cm.
- Das Bett ist 62 cm hoch.
- Ein Pflegebett kann von einem externen Dienstleister zur Verfügung gestellt werden.
- Im Bad betragen die Bewegungsflächen:
vor WC und Waschbecken 120 cm x 140 cm;
vor der Tür 120 cm x 110 cm;
links neben dem WC gibt es keine Bewegungsfläche, rechts nur eingeschränkt, wenn die Duschwand eingeklappt ist.
- Auf der linken Seite des WCs ist ein nicht klappbarer Haltegriff vorhanden. Auf der rechten Seite gibt es keinen Haltegriff.
- Das Waschbecken ist unterfahrbar.
- Der Spiegel ist nicht im Sitzen einsehbar.
- Die schwellenlos begehbare Dusche ist 80 cm x 80 cm groß. Es sind ein Duschstuhl und ein Haltegriff vorhanden.
- Es ist kein Alarmauslöser vorhanden.

Öffentliches WC für Menschen mit Behinderung (im EG)

- Die Bewegungsflächen betragen:
vor dem WC und der Tür mind. 150 cm x 150 cm;
vor dem Waschbecken 220 cm x 100 cm;
links neben dem WC 100 cm x 52 cm; rechts 44 cm x 52 cm.
- Auf der rechten Seite des WCs ist ein nicht klappbarer Haltegriff vorhanden. Auf der linken Seite gibt es keinen Haltegriff.
- Das Waschbecken ist eingeschränkt unterfahrbar.
- Ein Spiegel ist im Stehen und Sitzen einsehbar.
- Ein Alarmauslöser ist nicht vorhanden.

Informationen für Menschen mit Hörbehinderung und gehörlose Menschen

Einige **Hinweise zur Barrierefreiheit** haben wir nachfolgend zusammengestellt. Detaillierte Angaben finden Sie im Prüfbericht am Ende des Textes.

- Es gibt keine induktive Höranlage.
- Bei einem akustischen Alarm erscheint kein optisch wahrnehmbares Blink- oder Blitzsignal.
- Im Aufzug erfolgt die Bestätigung eines Notrufs akustisch. Alternativ sind Treppen vorhanden.
- Im Restaurant sind Tische mit heller und blendfreier Beleuchtung vorhanden, an denen keine Lampen stehen oder hängen, die das Gesichtsfeld einschränken. Es gibt keine Sitzbereiche mit geringen Umgebungsgeräuschen (z.B. Sitzecke, separater Raum).

Zimmer 315

- Es ist mindestens eine frei verfügbare Steckdose in der Nähe des Bettes vorhanden.
- Es steht ein kostenloser WLAN-Zugang zur Verfügung.

Informationen für Menschen mit Sehbehinderung und blinde Menschen

Einige **Hinweise zur Barrierefreiheit** haben wir nachfolgend zusammengestellt. Detaillierte Angaben finden Sie im Prüfbericht am Ende des Textes.

- Assistenzhunde dürfen mitgebracht werden.
- Der Eingang ist visuell kontrastreich gestaltet.
- Die Hausbeschilderung ist in gut lesbarer, kontrastreicher Schrift gestaltet.
- Glastüren sind mit Sicherheitsmarkierungen versehen.
- Alle erhobenen und für den Gast nutzbaren Bereiche sind gut, d. h. hell und blendfrei, ausgeleuchtet.
- Im Aufzug erfolgt die Bestätigung eines Notrufs akustisch. Die Halteposition wird nicht durch Sprache angesagt.
- Treppen sind nicht mit visuell oder taktil kontrastreichen Kanten gestaltet. Handläufe sind vorhanden.
- Die Speisekarte ist in schnörkelloser und kontrastreicher Schrift gestaltet.
- Informationen sind nicht in Braille- oder Prismenschrift verfügbar.
- Angebotene Hilfsmittel: Lesehilfen (Lesebrillen, Lupen)

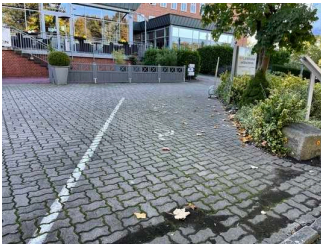
Informationen für Gäste mit kognitiven Beeinträchtigungen

Einige **Hinweise zur Barrierefreiheit** haben wir nachfolgend zusammengestellt. Detaillierte Angaben finden Sie im Prüfbericht am Ende des Textes.

- Name und Logo des Hotels sind von außen klar erkennbar.
- Das Ziel des Weges ist meist in Sichtweite, es sind keine Wegezeichen in ständig sichtbarem Abstand vorhanden.
- Es ist kein farbliches oder bildhaftes Leitsystem vorhanden.
- Visitenkarten/Prospekte mit Anschrift und Telefonnummer des Gastgebers liegen an der Rezeption sichtbar aus.
- Es gibt keine Informationen in Leichter Sprache.
- Im Restaurant werden die Speisen sichtbar präsentiert (Buffet, Theke). Es gibt keine Speisekarte mit Bildern der Speisen.

Bildergalerie

Wir haben für Sie einige Fotos aus dem Betrieb / Angebot zusammengestellt. In den Detailberichten finden Sie weitere Fotos.



Parken

©Anne Wilken



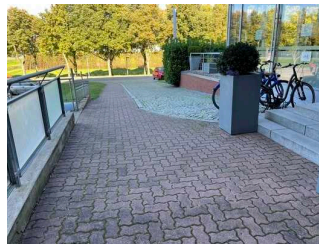
Parken

©Anne Wilken



Eingang

©Anne Wilken



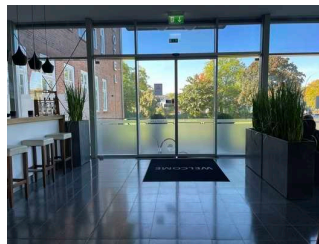
Eingang

©Anne Wilken



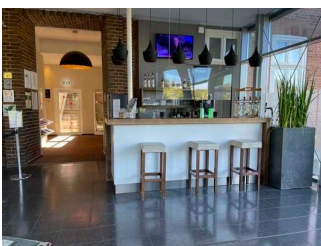
Eingang

©Anne Wilken



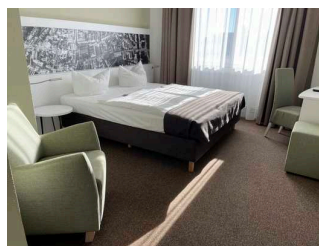
Rezeption

©Anne Wilken



Rezeption

©Anne Wilken



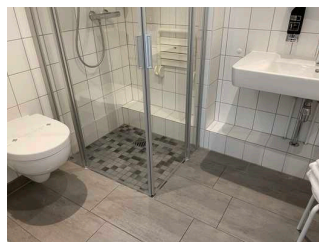
Zimmer 315

©Anne Wilken



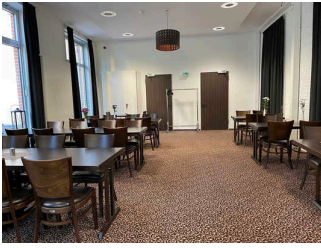
Zimmer 315

©Anne Wilken



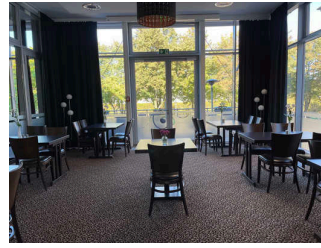
Zimmer 315

©Anne Wilken



Tagungsraum

©Anne Wilken



Tagungsraum

©Anne Wilken



Speiseraum /
Restaurant

©Anne Wilken



Speiseraum /
Restaurant

©Anne Wilken



Speiseraum /
Restaurant

©Anne Wilken



Öffentliches WC

©Anne Wilken



Öffentliches WC

©Anne Wilken



Öffentliches WC

©Anne Wilken

Informationen zum Kennzeichnungssystem „Reisen für Alle“

Alle nach „Reisen für Alle“ **zertifizierten Betriebe und Orte** erfüllen folgende Kriterien:

- Die Daten und Angaben zur Barrierefreiheit wurden von **externen, speziell geschulten Erhebern** vor Ort erhoben und geprüft. Es handelt sich um keine Selbsteinschätzung.
- Die Daten zur Barrierefreiheit liegen **im Detail** vor und können von Gästen eingesehen werden.
- Mindestens ein Mitarbeiter hat an einer **Schulung** zum Thema „**Barrierefreiheit als Komfort- und Qualitätsmerkmal**“ teilgenommen.

Die Kennzeichnung – Erläuterung der Logos und Piktogramme

Das Kennzeichen „**Information zur Barrierefreiheit**“ signalisiert, dass detaillierte und geprüfte Informationen zur Barrierefreiheit für alle Personengruppen vorliegen.



Das Kennzeichen „**Barrierefreiheit geprüft**“ basiert auf „Information zur Barrierefreiheit“ und bedeutet, dass zusätzlich die Qualitätskriterien für bestimmte Personengruppen teilweise oder vollständig erfüllt sind.



Die Kennzeichnung „**Barrierefreiheit geprüft**“ liegt in zwei Qualitätsstufen vor:

„**Barrierefreiheit geprüft: teilweise barrierefrei**“.

Die Qualitätskriterien sind für die dargestellte Personengruppe der Rollstuhlfahrer teilweise erfüllt, d. h. das Angebot ist für Rollstuhlfahrer teilweise barrierefrei. Das „i“ im Piktogramm signalisiert, dass man noch einmal genauer nachlesen sollte, ob das Angebot den eigenen Ansprüchen genügt.



„**Barrierefreiheit geprüft: barrierefrei**“.

Die Qualitätskriterien sind für die dargestellte Personengruppe der Rollstuhlfahrer erfüllt, d. h. das Angebot ist für Rollstuhlfahrer barrierefrei.



Es gibt Qualitätskriterien für **sieben Personengruppen** und für jede Personengruppe ein eigenes **Piktogramm**.

Menschen mit Gehbehinderung



Rollstuhlfahrer



Menschen mit Hörbehinderung



Gehörlose Menschen



Menschen mit Sehbehinderung



Blinde Menschen



Menschen mit kognitiven Beeinträchtigungen

